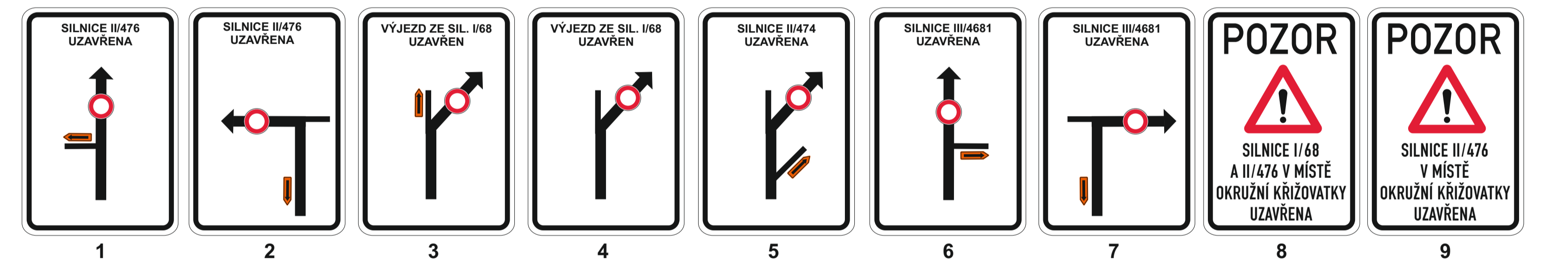
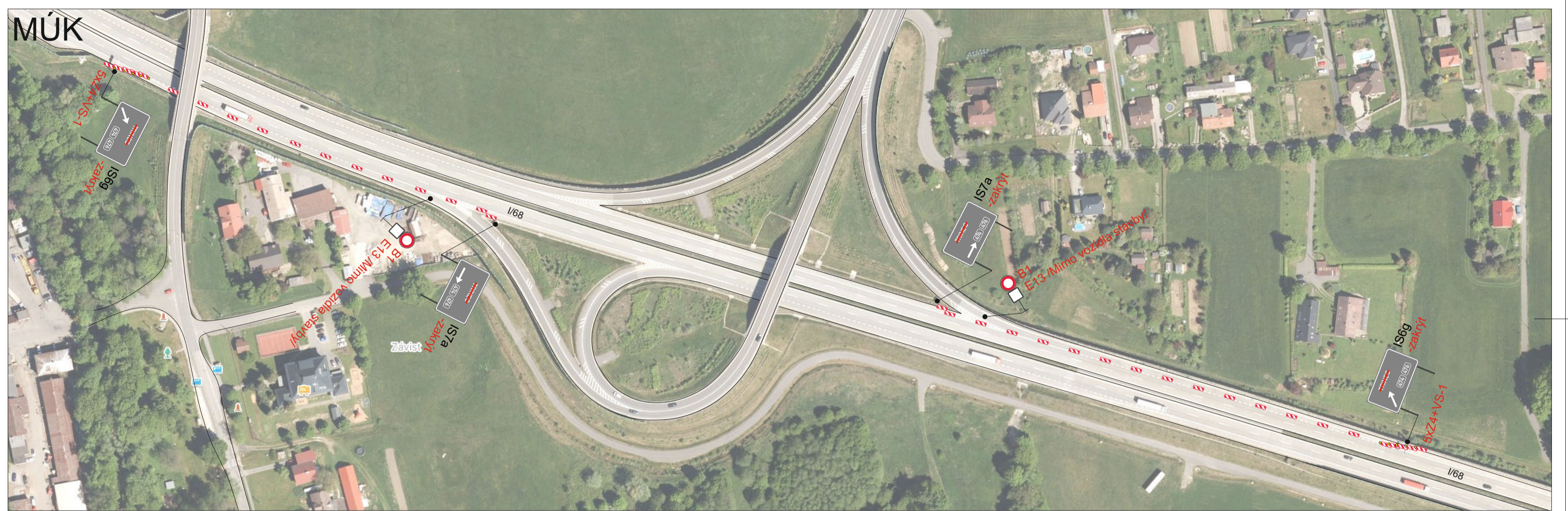
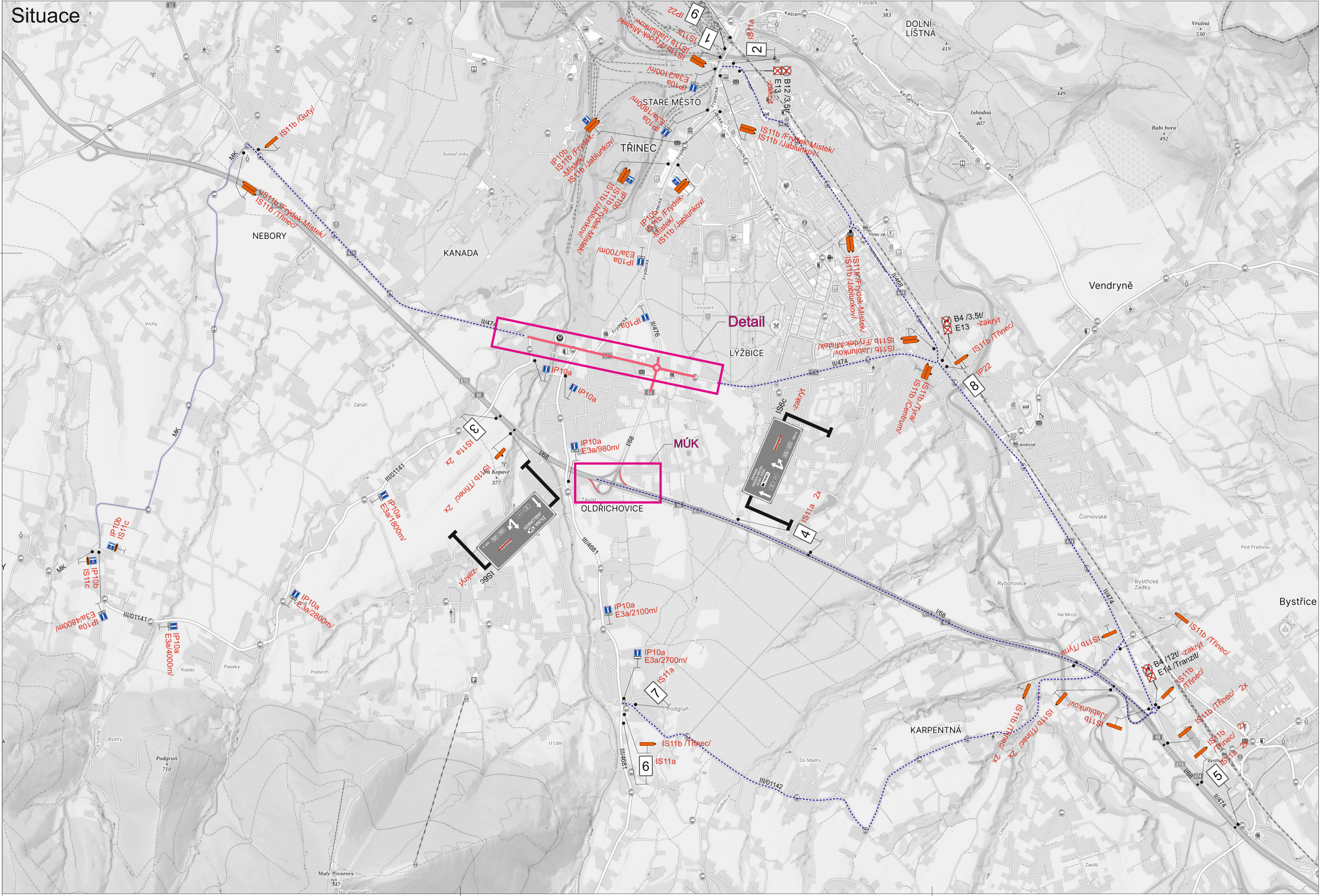


Situace



Legenda:

- B2 Trvalé dopravní značení
- B1 Přechodné dopravní značení
- Uzavřený úsek
- Objízdná trasa

Trvalé dopravní značení, které bude v rozporu s přechodným dopravním značením, bude dočasně zneplatněno.

Vypracoval: Bc. Martin Bodlák	Datum: 27.3.2025	<p>SEKNE, spol. s r.o. Halmerská 12, 772 00 Olomouc DIČ: CZ62363701 tel./fax: 585 311 867</p>
Název objektu: Přechodné dopravní značení Příloha: Úsek 2 a 3 - Situace		
Název objektu: I/11J Nebory - Bystřice		Formát: 10x44 Č. výkresu: 3.1 Č. soupřavy: