

V PŘÍPADĚ POTŘEBY BUDOV
UZAVŘENÉM ÚSEKU POUŽITÍ
PRACOVNÍ MÍSTA Z TP.6.

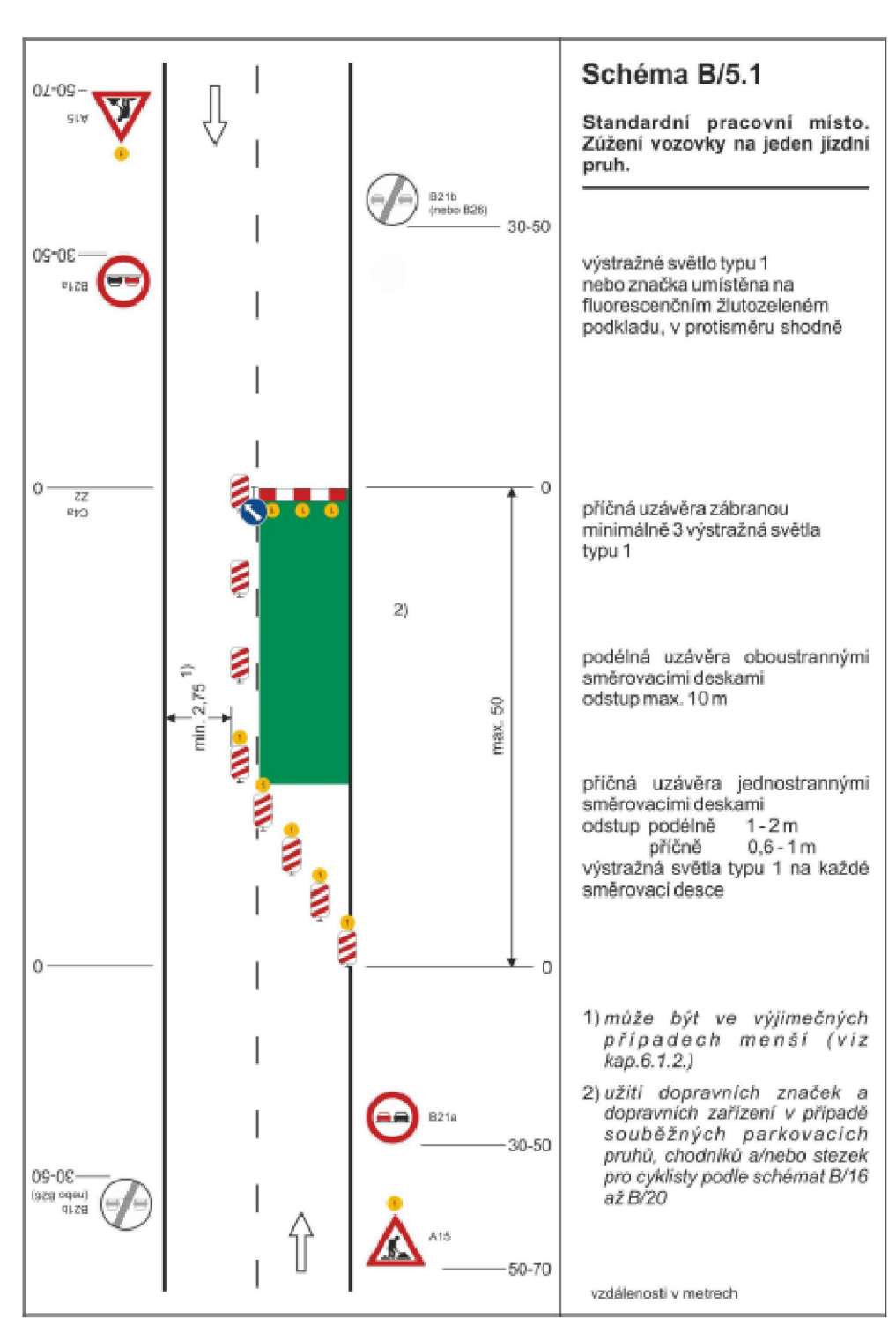


Schéma B/5.1
Standardní pracovní místo. Záření vozovky na jeden jízdní pruh.

výstražná světla typu 1 nebo značka umístěná na fluorescenčním žlutozeleném podkladu, v průměru shodné

příčná uzavěra zábranicou minimálně 3 výstražná světla typu 1

podélná uzavěra oboustrannými směrovacími deskami odstup max. 10 m

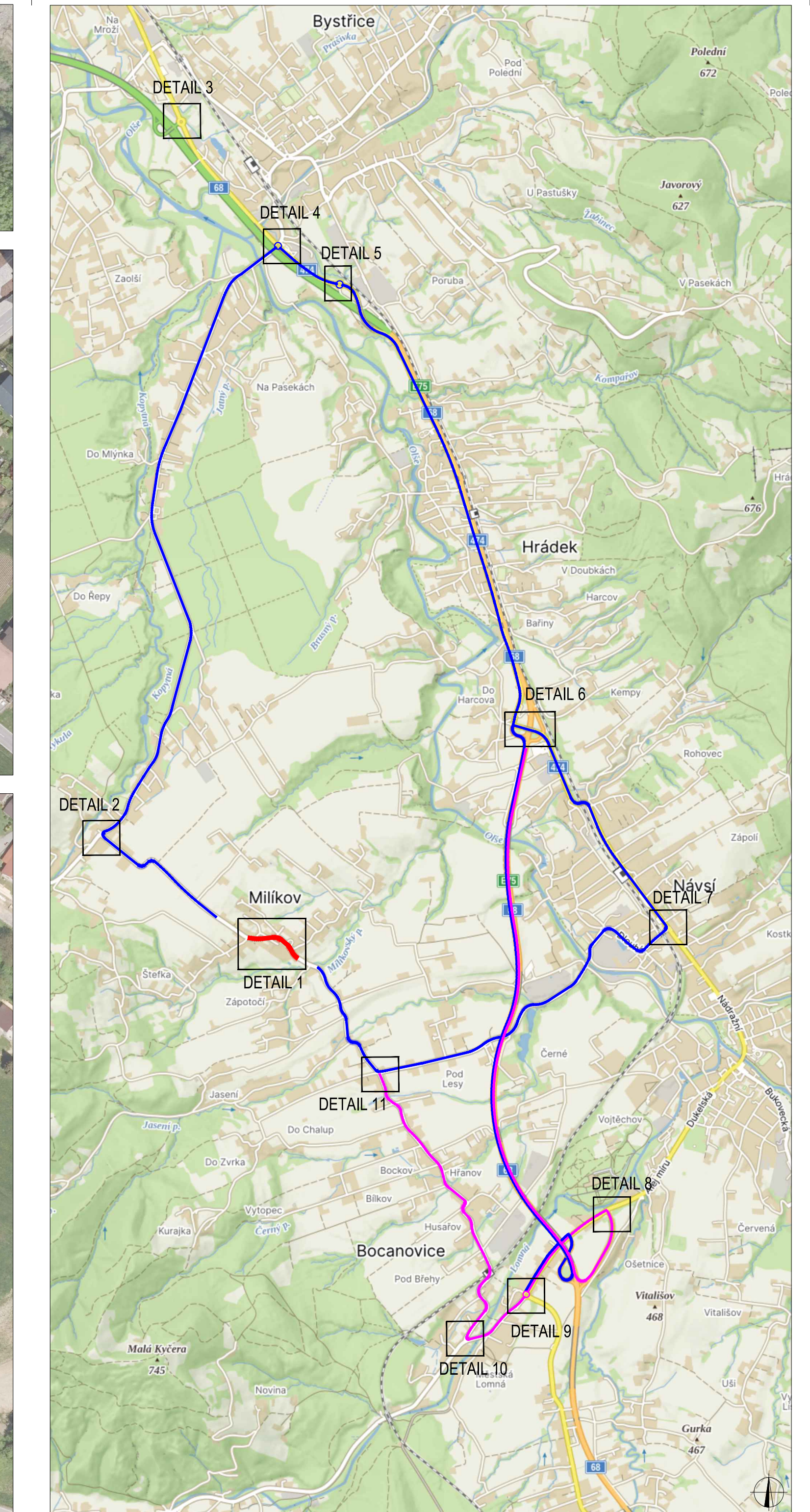
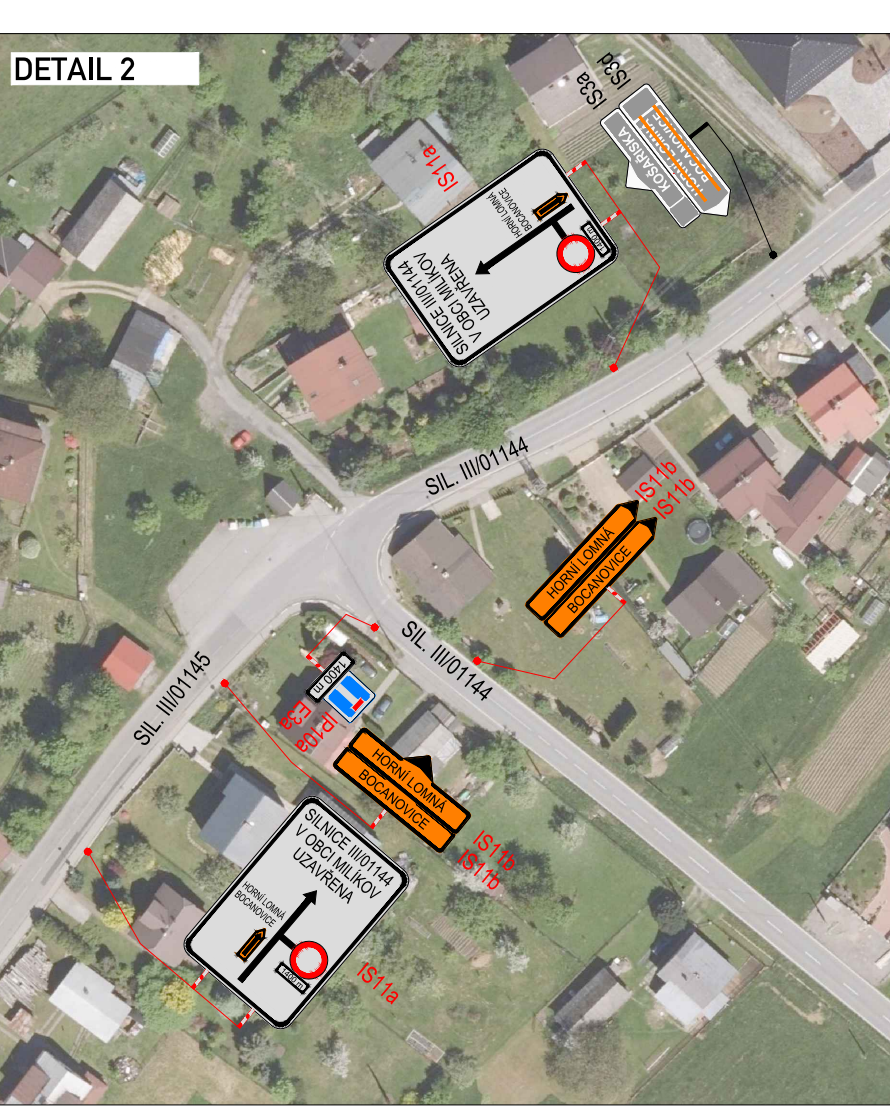
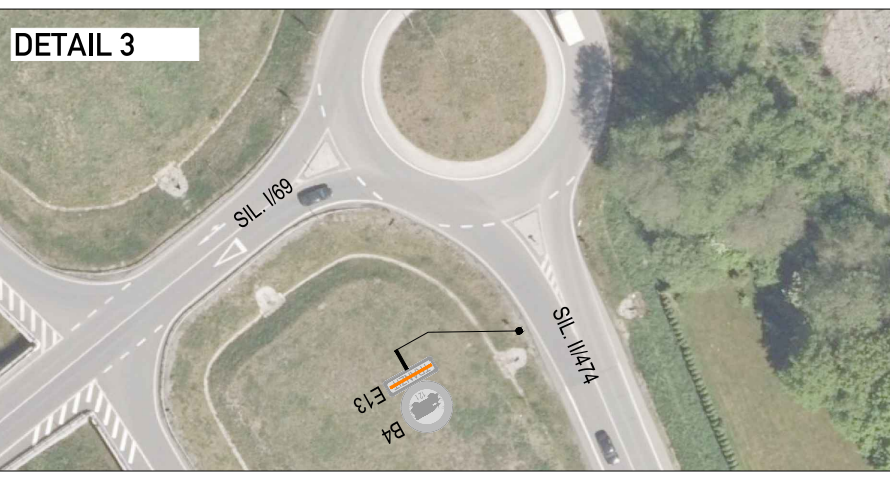
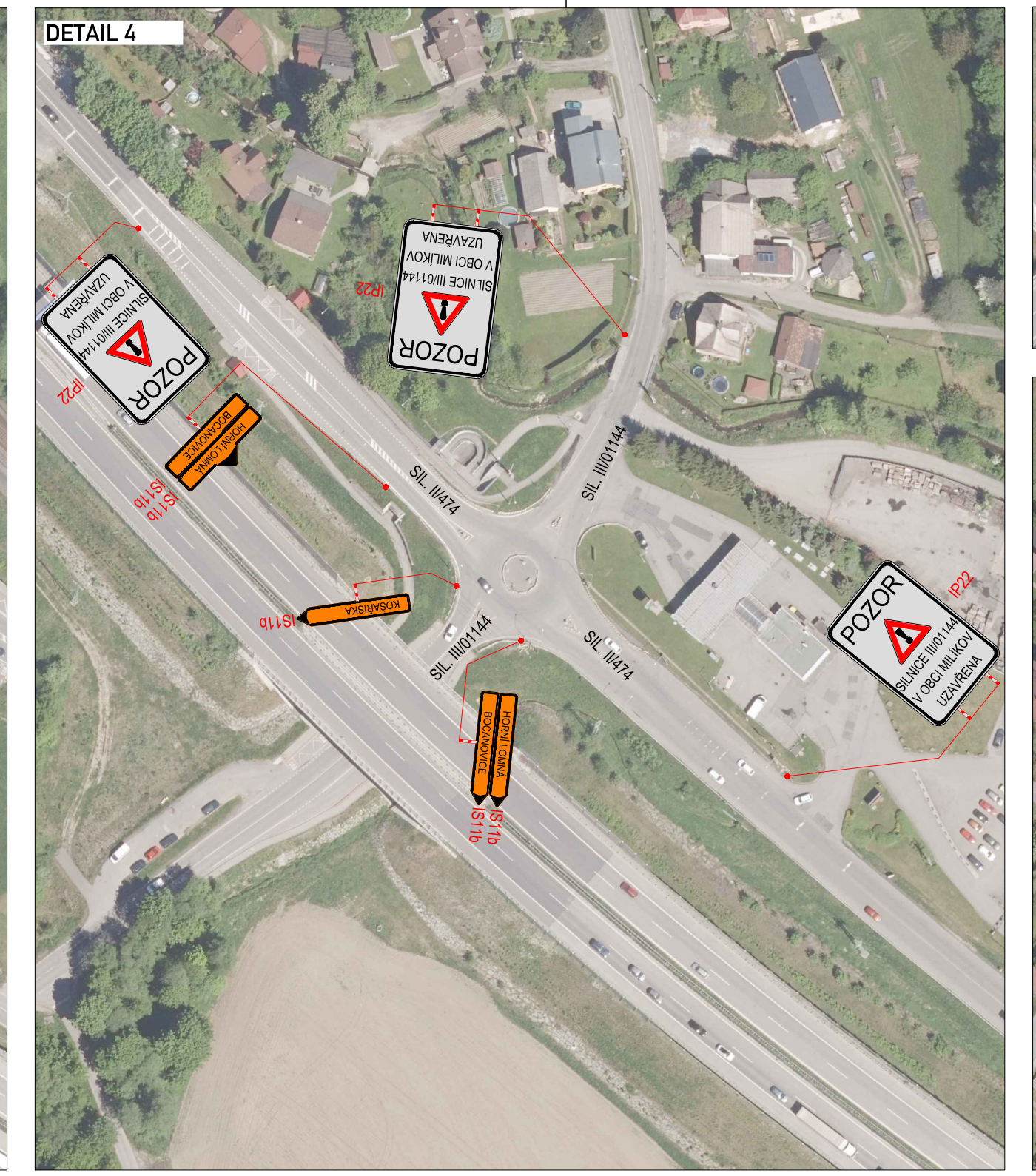
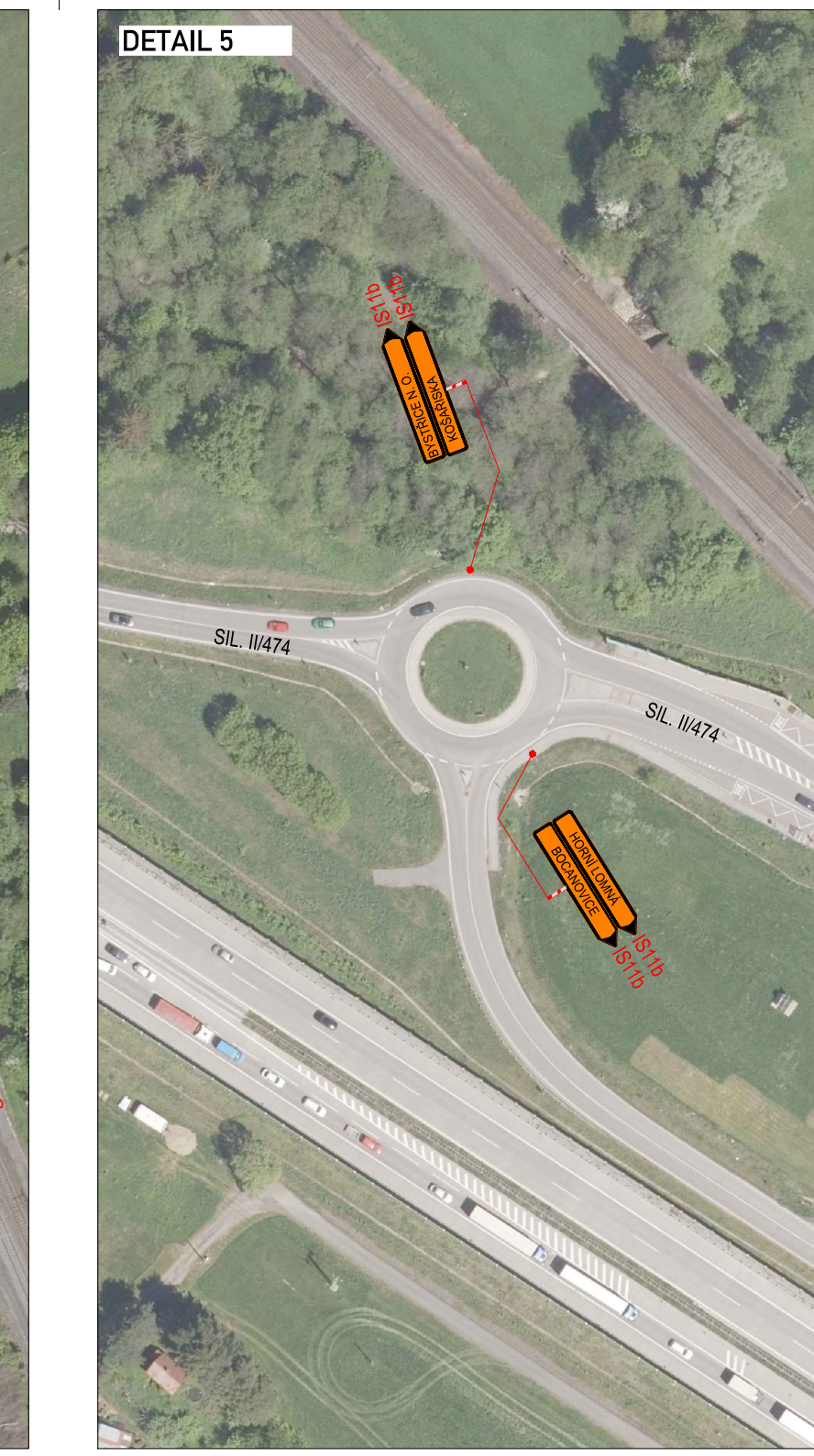
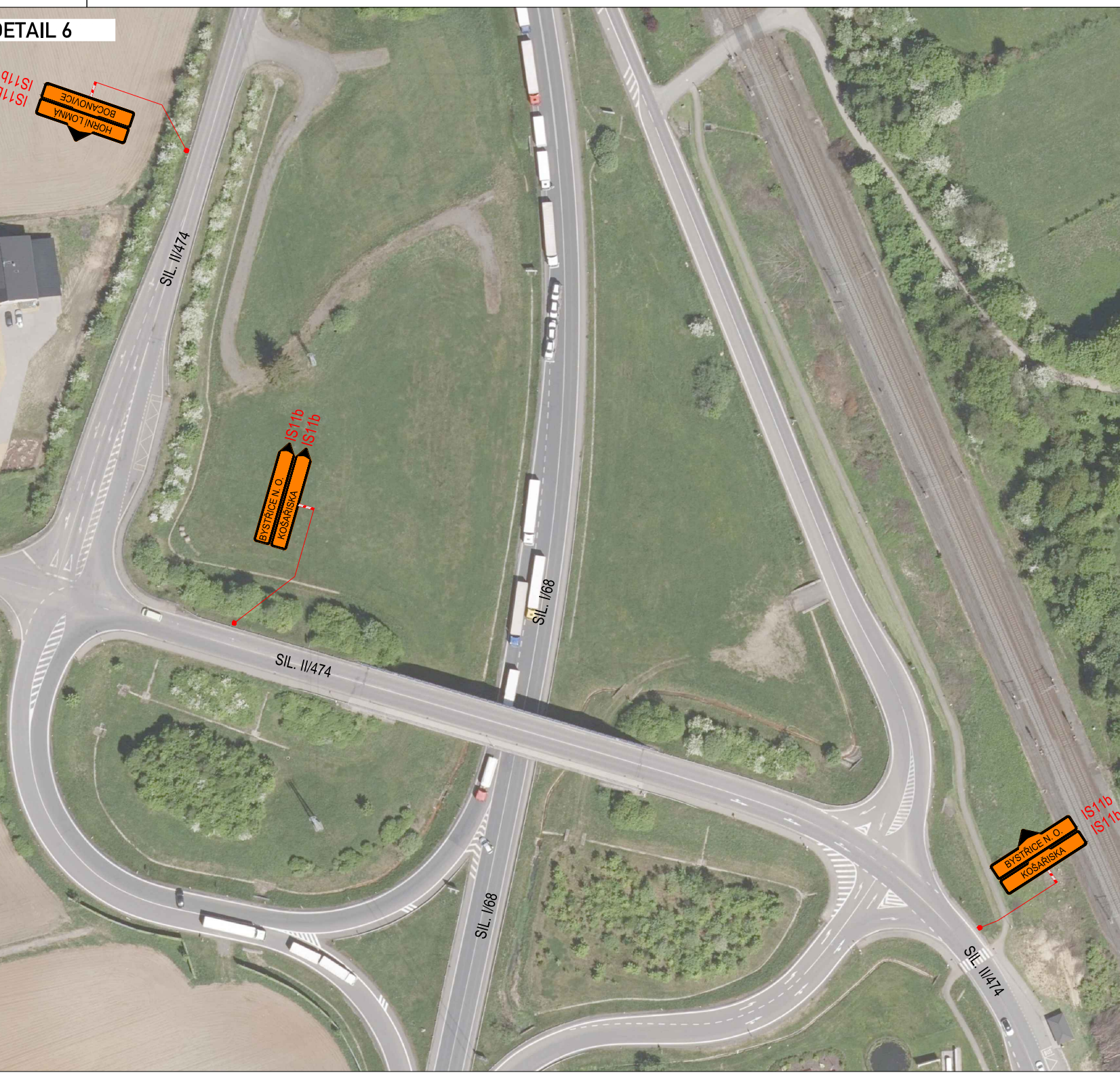
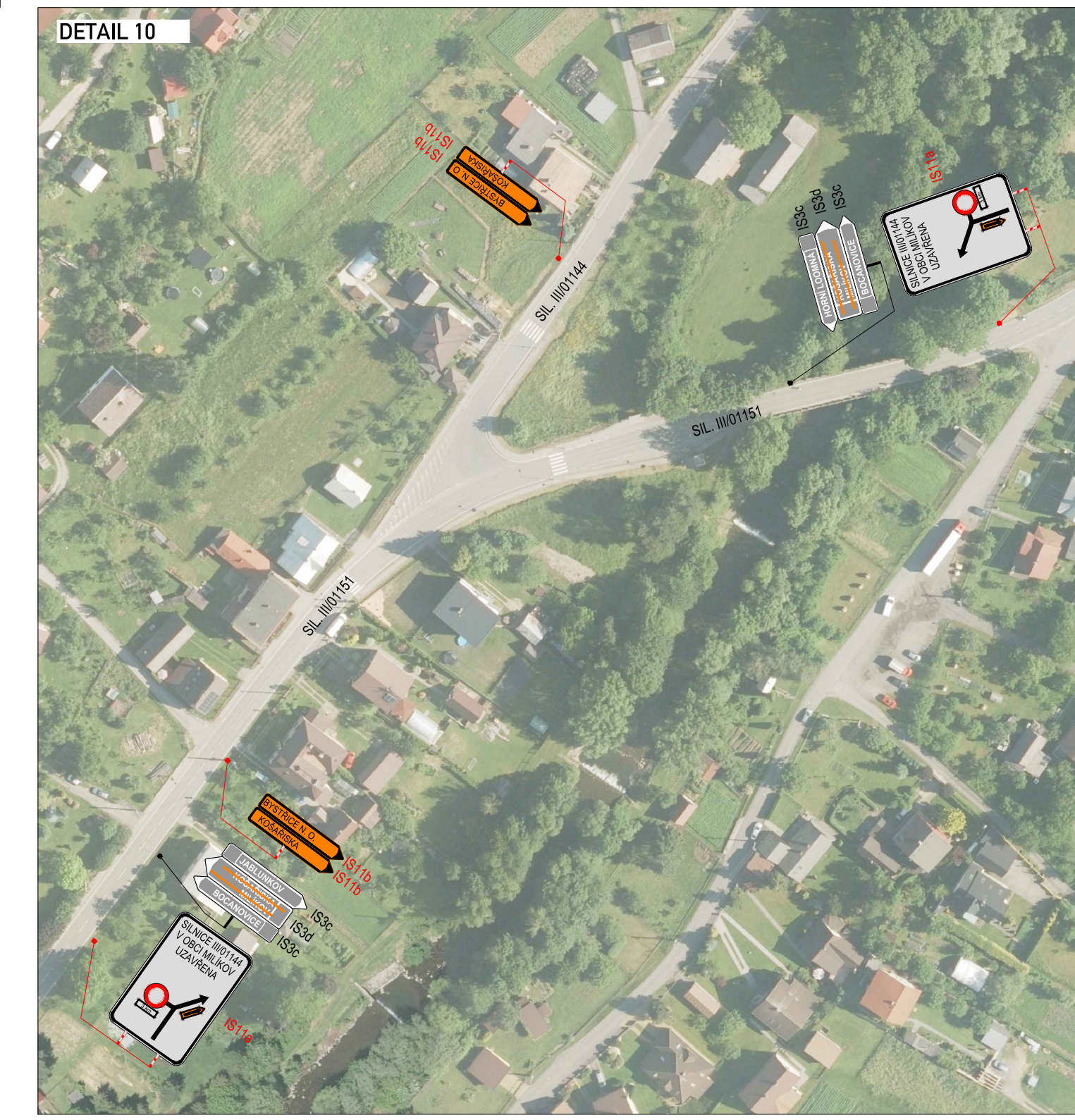
příčná uzavěra jednostrannými směrovacími deskami příčně 1-2 m výstražná světla typu 1 na každé směrovací desce

1) může být ve výjimečných případech menší (viz kap. 6.1.2)

2) užití dopravních značek a dopravních zařízení v případě současných parkovacích pruhů, chodníků a/nebo stezek pro cyklisty podle schémat B/16 až B/20

vzdálenosti v metrech

PRACOVNÍ SCHEMA B/5.1
BUDE POUŽITO V PŘÍPADĚ, ŽE
NA SEBE ŘIDIČI
PROTÍJEDOUČÍCH VOZIDEL
UVÍDÍ.



PRACOVNÍ SCHEMA B/6 BUDE
POUŽITO V PŘÍPADĚ, ŽE NA
SEBE ŘIDIČI PROTÍJEDOUČÍCH
VOZIDEL NEUVÍDÍ, NAPŘÍKLAD
VE SMĚROVÉM NEBO
VÝŠKOVÉM OBLUKU.

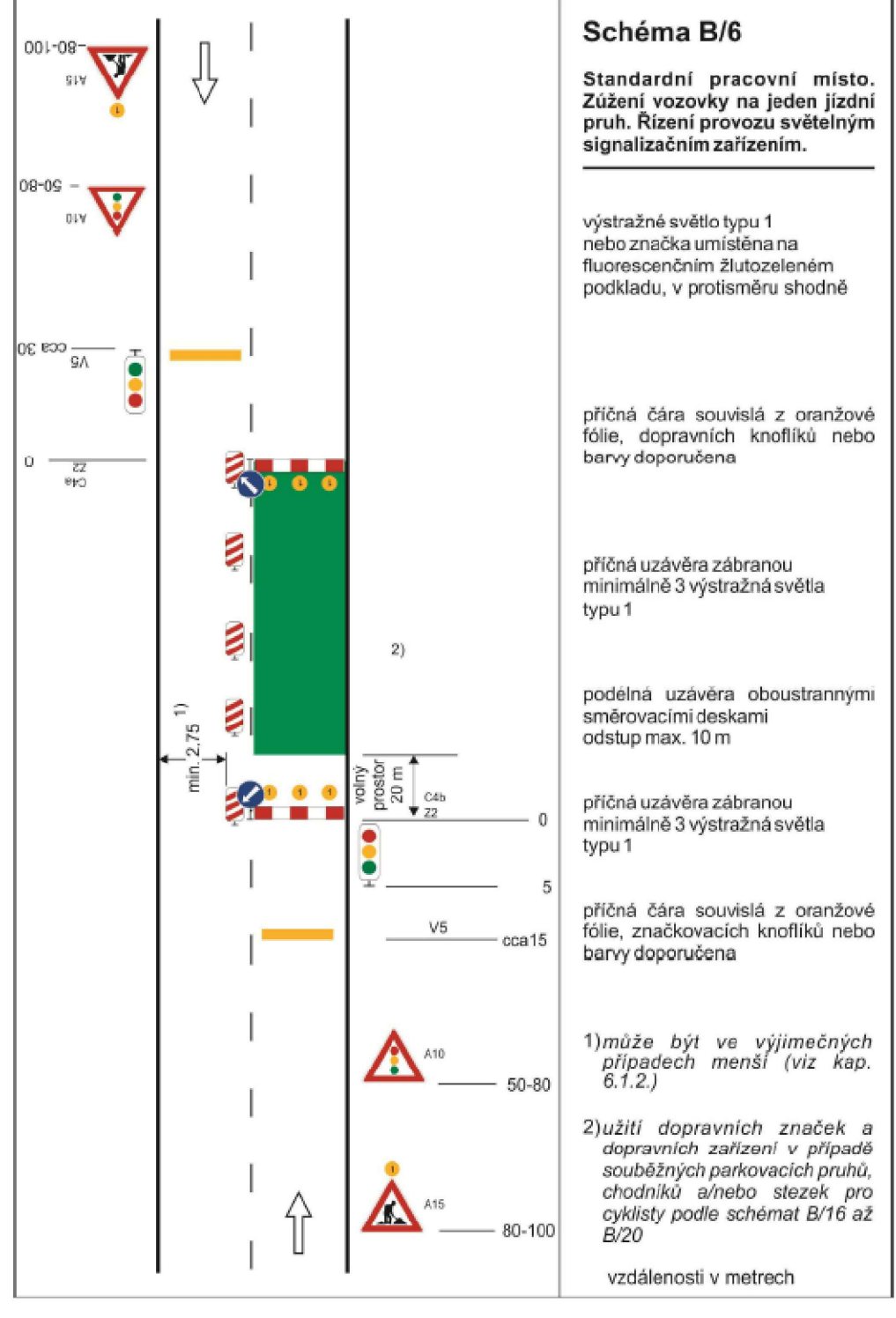


Schéma B/6
Standardní pracovní místo. Záření vozovky na jeden jízdní pruh. Řízení provozu světelným signalizačním zařízením.

výstražná světla typu 1 nebo značka umístěná na fluorescenčním žlutozeleném podkladu, v průměru shodné

příčná čára souvislá z oranžové fólie, dopravních knoflíků nebo bariery doporučená

příčná uzavěra zábranicou minimálně 3 výstražná světla typu 1

podélná uzavěra oboustrannými směrovacími deskami odstup max. 10 m

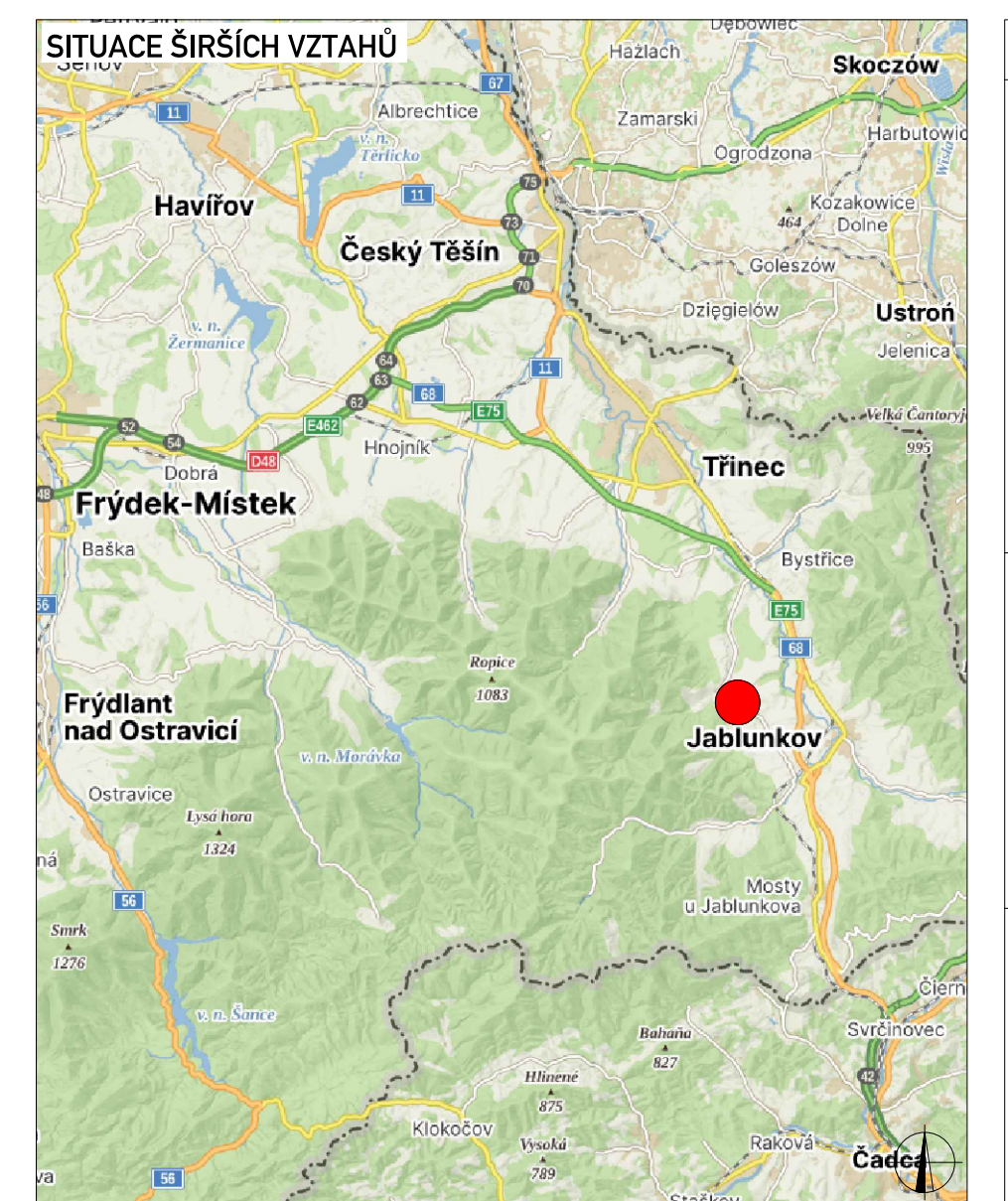
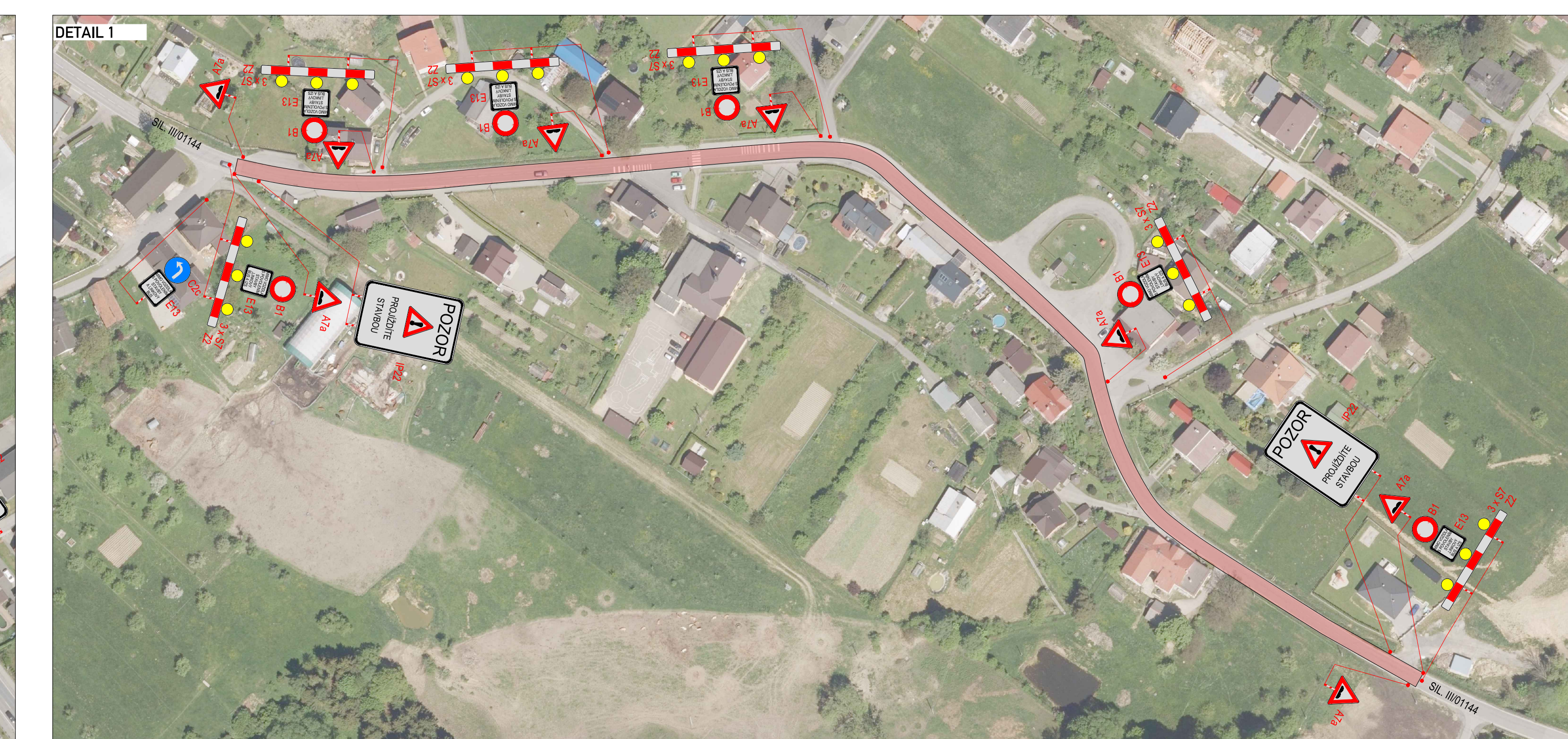
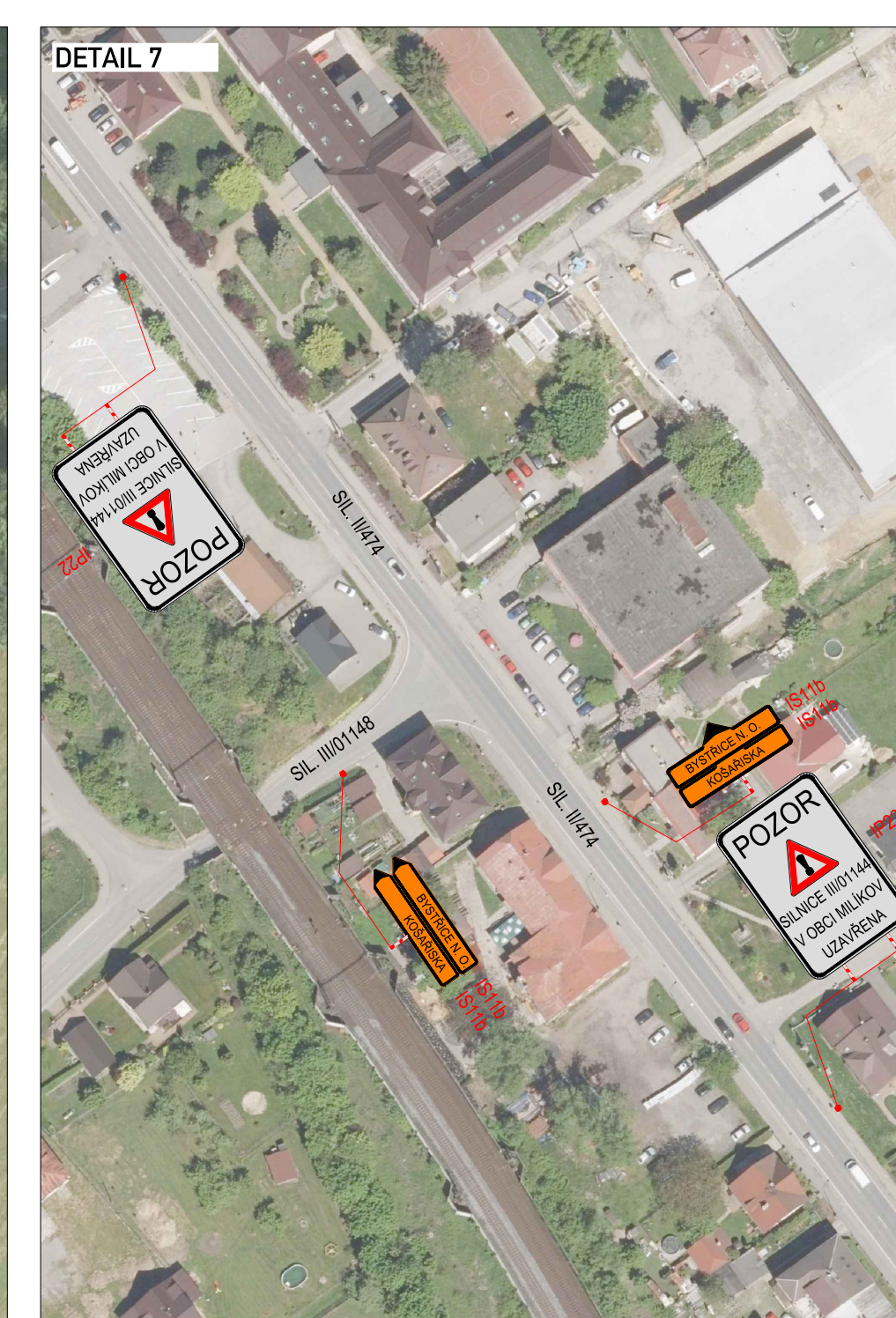
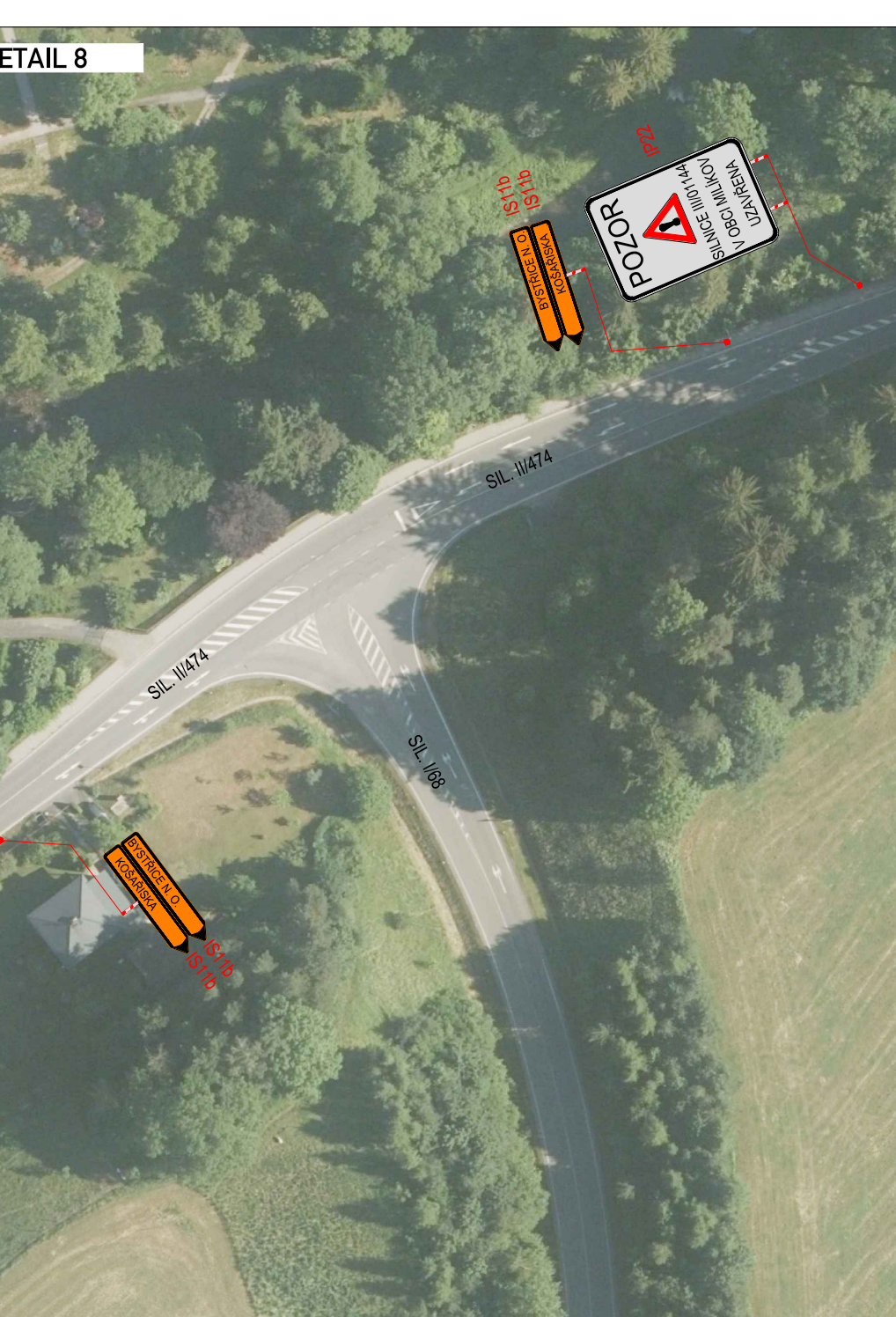
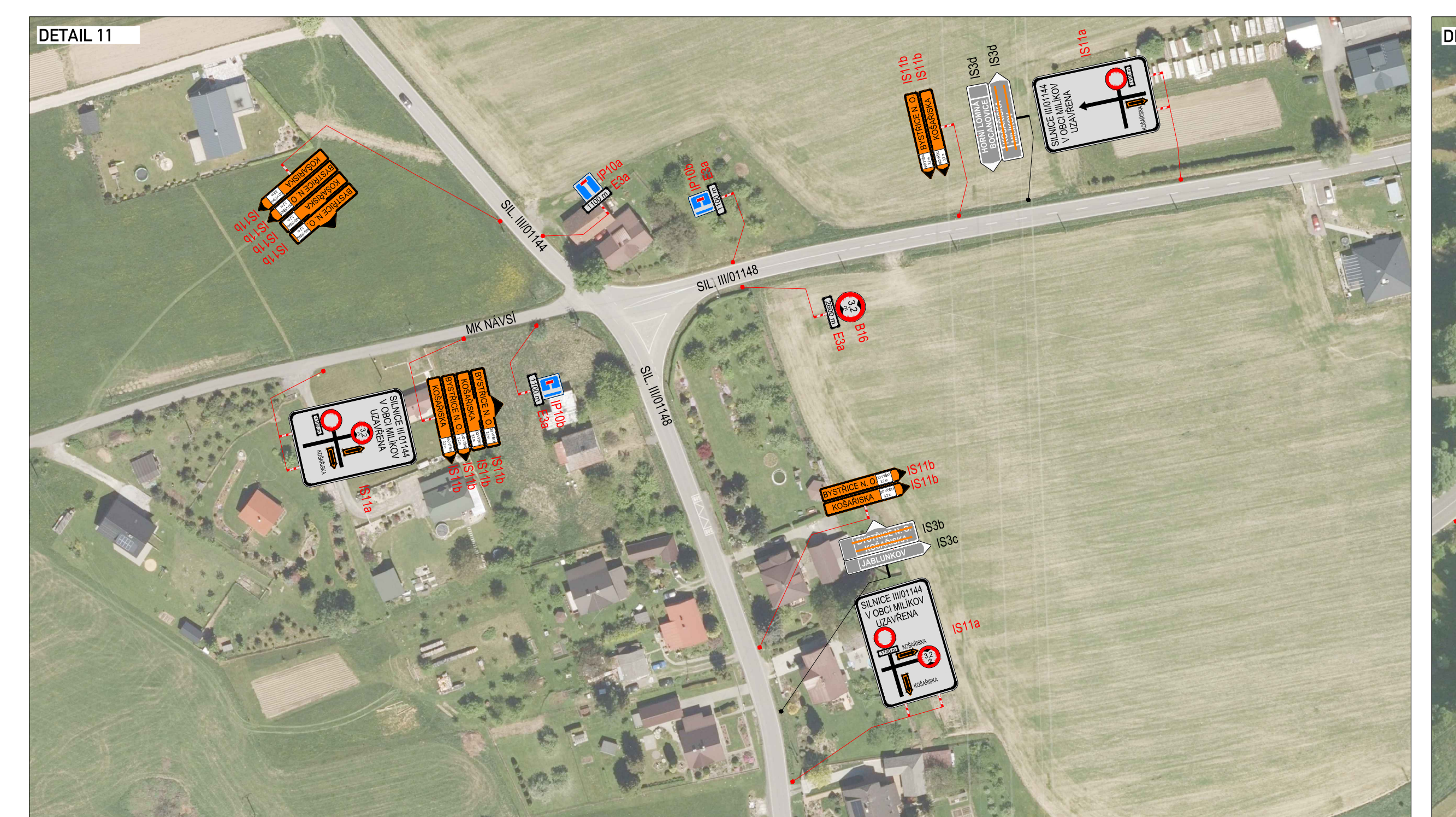
příčná uzavěra zábranicou minimálně 3 výstražná světla typu 1

příčná čára souvislá z oranžové fólie, značkových knoflíků nebo bariery doporučená

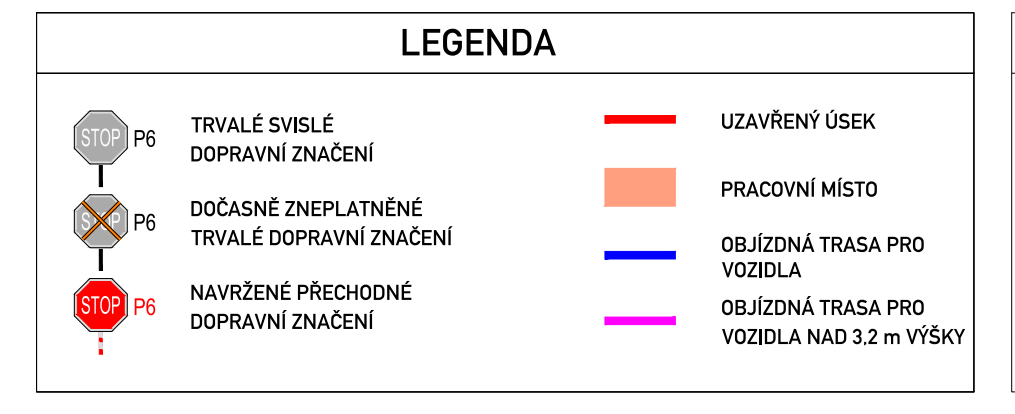
1) může být ve výjimečných případech menší (viz kap. 6.1.2)

2) užití dopravních značek a dopravních zařízení v případě současných parkovacích pruhů, chodníků a/nebo stezek pro cyklisty podle schémat B/16 až B/20

vzdálenosti v metrech



PLATNOST DOKUMENTACE	
POLICE ČESKÉ REPUBLIKY	
V	dne
V	dne



POZNÁMKA
NA SLEPÝCH MÍSTNÍCH A
ÚČELOVÝCH KOMUNIKACÍCH
ÚSTÍČÍCH DO UZAVŘENÉHO
ÚSEKU MUSÍ BÝT PO CELOU
DOBU STAVBY ZAJIŠTĚN
PRŮJEZD IZS.

Půlňní dopravní zařízení bude v sábkách odlišit o v některých prasech B/1 A sábkách sábkové značky sábké vložky TP 55. Základ pro dopravní zařízení na pozemních komunikacích TP 66. Základ pro označování prasech sábké na pozemních komunikacích.	
VYPRACOVÁVÁL:	Roman Stehlik
KONTROLOVAL:	Bc. Lukáš Vonderka, MBA
NÁZEV STAVBY:	SOUVISLÁ OPRAVA KRAJSKÉ SILNICE V OKRESE FRÝDEK - MÍSTEK - SILNICE III/01144 MILÍKOV
ČÍSLO ZAKÁZKY:	242/2024
FORMÁT:	1680 X 420
ČÍSLO:	RDS
ČÍSLO PŘÍLOHY:	01
DATAUM:	07/2024
OSAH:	DOPRAVNĚ - INŽENÝRSKÁ OPATŘENÍ ETAPA 1
ZLINMARK DZ s.r.o. Hvozdčelova 118/1058 627 00 Brno IČO: 442028868 Mě: 442028868 Mail: dz@zlinmark.cz www.zlinmark.cz	